



ที่ กบ ๐๐๒๓.๓/ว ๕๑๖๔

ถึง ที่ว่าการอำเภอ ทุกอำเภอ และสำนักงานเทศบาลเมืองกระบี่

ตามที่ จังหวัดกระบี่ได้มีหนังสือ ที่ กบ ๐๐๒๓.๓/ว ๔๕๑๙ ลงวันที่ ๙ ตุลาคม ๒๕๖๖ แจ้งให้
องค์กรปกครองส่วนท้องถิ่นทราบเกี่ยวกับแนวทางการรับ-ส่งข้อมูลที่ดินของกรมที่ดินตามพระราชบัญญัติภาษี
ที่ดินและสิ่งปลูกสร้าง พ.ศ. ๒๕๖๒ นั้น

จังหวัดกระบี่ได้รับแจ้งจากกรมส่งเสริมการปกครองท้องถิ่นว่า ได้ตรวจสอบการใช้งาน
บนเว็บไซต์ <https://pipr.dol.go.th> พบว่า กรมที่ดินได้กำหนดให้องค์กรปกครองส่วนท้องถิ่นทั่วประเทศ
ดำเนินการลงทะเบียนเข้าใช้งานบนเว็บไซต์ดังกล่าวใหม่ในวันที่ ๑ ตุลาคม ๒๕๖๗ เป็นต้นไป ดังนั้น เพื่อให้
การรับ-ส่งข้อมูลที่ดินของกรมที่ดินตามมาตรา ๑๐ แห่งพระราชบัญญัติภาษีที่ดินและสิ่งปลูกสร้าง พ.ศ. ๒๕๖๒
เป็นไปด้วยความเรียบร้อย จึงขอให้แจ้งเทศบาลและองค์การบริหารส่วนตำบลดำเนินการตามแนวทาง
ที่กรมที่ดินกำหนด โดยประสานกับสำนักเทคโนโลยีสารสนเทศ กรมที่ดิน หมายเลขโทรศัพท์ ๐๖ ๖๑๑๙ ๘๕๐๗
หรือ ๐๘ ๔๓๓๙ ๙๒๑๖ ไปรษณีย์อิเล็กทรอนิกส์ pipr@dol.go.th ต่อไป รายละเอียดปรากฏตามสิ่งที่ส่งมาด้วย



สำนักงานส่งเสริมการปกครองท้องถิ่นจังหวัด

กลุ่มงานส่งเสริมและพัฒนาท้องถิ่น

โทร. /โทรสาร ๐-๗๕๖๑-๑๘๘๙



สำนักงานส่งเสริมสิ่งพิทักษ์ธรรมชาติ

เลขที่ 6008

วันที่ ๗ ต.ค. ๒๕๖

เรื่อง

ที่ มท ๐๘๐๘.๓/ว ๔๒๘๔

ถึง สำนักงานส่งเสริมการปกครองท้องถิ่นจังหวัด ทุกจังหวัด

ตามที่ กรมส่งเสริมการปกครองท้องถิ่นได้มีหนังสือ ที่ มท ๐๘๐๘.๓/ว ๔๑๐๓ ลงวันที่ ๔ ตุลาคม ๒๕๖๖ ขอให้สำนักงานส่งเสริมการปกครองท้องถิ่นจังหวัดแจ้งองค์การปกครองส่วนท้องถิ่นทราบเกี่ยวกับแนวทางการรับ-ส่งข้อมูลที่ดินของกรมที่ดินตามพระราชบัญญัติภาษีที่ดินและสิ่งปลูกสร้าง พ.ศ. ๒๕๖๒ ความละเอียดปรากฏตามหนังสือที่อ้างถึง นั้น

กรมส่งเสริมการปกครองท้องถิ่นได้ตรวจสอบการใช้งานบนเว็บไซต์ <https://pipr.dol.go.th> พบว่า กรมที่ดินได้กำหนดให้องค์การปกครองส่วนท้องถิ่นทั่วประเทศดำเนินการลงทะเบียนเข้าใช้งานบนเว็บไซต์ดังกล่าวใหม่ในวันที่ ๑ ตุลาคม ๒๕๖๗ เป็นต้นไป ดังนั้น เพื่อให้การรับ-ส่งข้อมูลที่ดินของกรมที่ดินตามมาตรา ๑๐ แห่งพระราชบัญญัติภาษีที่ดินและสิ่งปลูกสร้าง พ.ศ. ๒๕๖๒ เป็นไปด้วยความเรียบร้อย จึงขอให้สำนักงานส่งเสริมการปกครองท้องถิ่นจังหวัดแจ้งเทศบาลและองค์การบริหารส่วนตำบลดำเนินการตามแนวทางที่กรมที่ดินกำหนด โดยประสานกับสำนักเทคโนโลยีสารสนเทศ กรมที่ดิน หมายเลขโทรศัพท์ ๐๖ ๖๑๑๙ ๘๕๐๗ หรือ ๐๘ ๔๓๓๙ ๙๒๑๖ ไปรษณีย์อิเล็กทรอนิกส์ pipr@dol.go.th ต่อไป รายละเอียดปรากฏตามสิ่งที่ส่งมาด้วย



สำนักบริหารการคลังท้องถิ่น

กลุ่มงานนโยบายการคลังและพัฒนารายได้

โทร. ๐-๒๒๔๑-๙๐๐๐ ต่อ ๑๔๒๖

ไปรษณีย์อิเล็กทรอนิกส์ saraban@dla.go.th

ผู้ประสานงาน : นายกษิต์เดช อินมาก โทร. ๐ ๒๒๔๑ ๙๐๐๐ ต่อ ๑๔๒๖



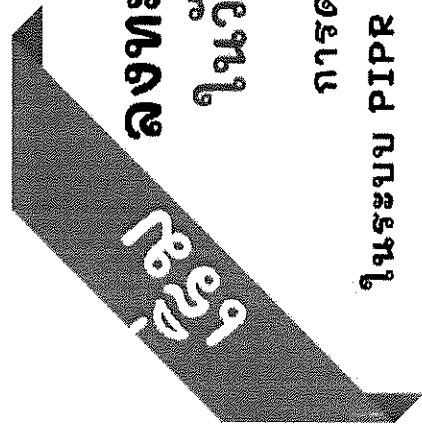
<https://pipr.dol.go.th/>



สิ่งที่ส่งมาด้วย



กรมที่ดิน แจ้ง องค์การปกครองส่วนท้องถิ่นทั่วประเทศ



ลงทะเบียนเข้าใช้งานใหม่พร้อมกัน ในวันที่ 1 ตุลาคม 2567 เป็นต้นไป



การดาวน์โหลดข้อมูลที่ดินตามมาตรา 10

ในระบบ PIPR ให้เจ้าหน้าที่ลงทะเบียนเข้าใช้งานใหม่ทั้งหมด

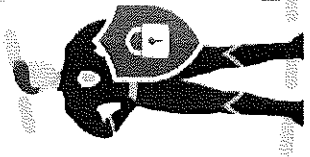


<https://pipr.dol.go.th>

กรมที่ดินขอสงวนสิทธิ์ อนุญาตให้เฉพาะเจ้าหน้าที่
(ข้าราชการ หรือ พนักงานราชการ)
ที่ได้รับมอบหมายจาก อก. หน่วยงานละ 1 ท่าน
ให้ลงทะเบียนใช้งานใหม่ทั้งหมด

เพื่อให้เป็นไปตาม พ.ร.บ. การรักษาความมั่นคงปลอดภัยไซเบอร์ พ.ศ. 2562
และ พ.ร.บ.คุ้มครองข้อมูลส่วนบุคคล พ.ศ. 2562 (PDPA)
(เริ่มบังคับใช้ 1 มิ.ย.65) และเพิ่มประสิทธิภาพในการใช้งาน

PDPA



<https://pipr.dol.go.th>

สำนักเทคโนโลยีสารสนเทศ กรมที่ดิน



066-119-8507, 084-339-9216

e-mail: pipr@dol.go.th



ที่ มท ๐๘๐๘.๓/ว ๕๑๐ ก

ถึง สำนักงานส่งเสริมการปกครองท้องถิ่นจังหวัด ทุกจังหวัด

ตามที่ กรมส่งเสริมการปกครองท้องถิ่นได้มีหนังสือ ที่ มท ๐๘๐๘.๓/ว ๑๘๕๗ ลงวันที่ ๓ พฤษภาคม ๒๕๖๖ เรื่อง การรับ-ส่งข้อมูลที่ดินตามพระราชบัญญัติภาษีที่ดินและสิ่งปลูกสร้าง พ.ศ. ๒๕๖๒ และการรักษาความมั่นคงปลอดภัยทางไซเบอร์และการคุ้มครองข้อมูลส่วนบุคคล ขอความร่วมมือจังหวัดแจ้งองค์กรปกครองส่วนท้องถิ่นทราบ เกี่ยวกับแนวทางการรับ-ส่งข้อมูลที่ดินของกรมที่ดินตามพระราชบัญญัติภาษีที่ดินและสิ่งปลูกสร้าง พ.ศ. ๒๕๖๒ ความละเอียดปรากฏตามหนังสือที่อ้างถึง นั้น

กรมส่งเสริมการปกครองท้องถิ่นได้รับแจ้งจากกรมที่ดินว่า กรมที่ดินมีนโยบายการทบทวนและปรับปรุงฐานข้อมูลบัญชีเจ้าหน้าที่องค์กรปกครองส่วนท้องถิ่นที่ลงทะเบียนรับข้อมูลที่ดินตามพระราชบัญญัติภาษีที่ดินและสิ่งปลูกสร้าง พ.ศ. ๒๕๖๒ ผ่านเว็บไซต์ <https://pipr.dol.go.th> จึงขอให้สำนักงานส่งเสริมการปกครองท้องถิ่นจังหวัดแจ้งเทศบาลและองค์การบริหารส่วนตำบล จัดทำหนังสือมอบหมายเจ้าหน้าที่ผู้รับมอบและดูแลรักษาข้อมูลดังกล่าวเป็นลายลักษณ์อักษร จำนวน ๑ คน ต่อ ๑ องค์กรปกครองส่วนท้องถิ่นและลงทะเบียนผ่านเว็บไซต์ใหม่ทั้งหมด ตั้งแต่ ๑ ตุลาคม ๒๕๖๖ เป็นต้นไป รายละเอียดปรากฏตามสิ่งที่ส่งมาด้วย

กรมส่งเสริมการปกครองท้องถิ่น

๕ ตุลาคม ๒๕๖๖



สำนักบริหารการคลังท้องถิ่น

กลุ่มงานนโยบายการคลังและพัฒนารายได้

โทร. ๐-๒๒๔๑-๙๐๐๐ ต่อ ๑๔๓๔

ไปรษณีย์อิเล็กทรอนิกส์ saraban@dla.go.th

ผู้ประสานงาน : นายกษิต์เดช อินมาก โทร. ๐ ๒๒๔๑ ๙๐๐๐ ต่อ ๑๔๒๖



สิ่งที่ส่งมาด้วย



กรมที่ดิน แจ้งองค์การปกครองส่วนท้องถิ่นทั่วประเทศ

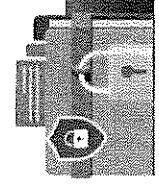
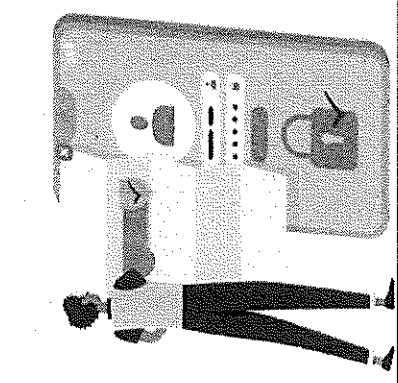


<https://pipr.dol.go.th>

* การลงทะเบียนใช้งาน

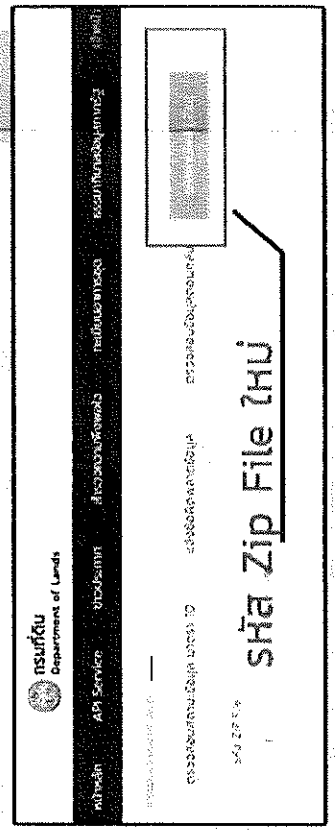
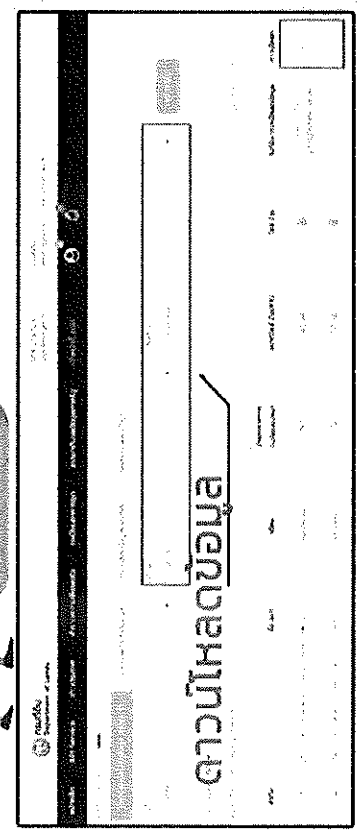
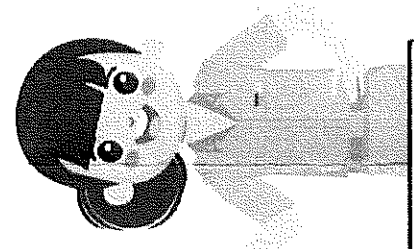
ในระบบดาวโหลดข้อมูลตรา 10 ใหม่ทั้งหมด

เพื่อเพิ่มประสิทธิภาพในการใช้งาน ในเชิงประมาณ 2567 ตั้งแต่วันที่ 1 ตุลาคม 2566 เป็นต้นไป

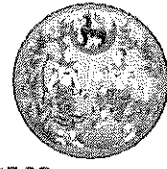


<https://pipr.dol.go.th>

- ✓ เฉพาะเจ้าหน้าที่ที่ได้รับมอบหมายจาก องค์การปกครองส่วนท้องถิ่นหน่วยงานละ 1 ท่าน
- ✓ ให้ลงทะเบียนใช้งานใหม่ทั้งหมด

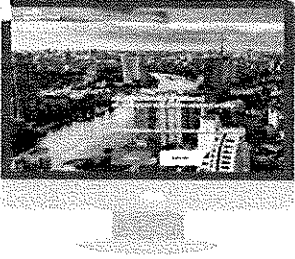


สำนักเทคโนโลยีสารสนเทศ กรมที่ดิน ช่องทางการติดต่อ e-mail: pipr@dol.go.th



สำหรับองค์กรปกครองส่วนท้องถิ่น
ระบบส่งออกข้อมูลมาตรา 10
 ตามพระราชบัญญัติภาษีที่ดินและสิ่งปลูกสร้าง พ.ศ.2562

NEW
ระบบใหม่



<https://pipr.dol.go.th>

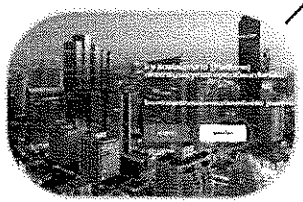
มีระบบ Log in

- สำนักงานเป็นคู่ดาวมิโหนดหรือส่งซีเบลล์ ให้ อบก. ตามการร้องขอ
- อบก. สามารถดาวมิโหนดข้อมูลได้เอง
- ค้นหาข้อมูลได้ทุกเดือนในปีนั้นๆ
- สามารถดาวน์โหลด หรือส่งข้อมูลอีเมลล์ แล้วยัดโอนได้
- มีระบบแจ้งข้อผิดพลาด



<https://pipr.dol.go.th>

วิธีการลงทะเบียน

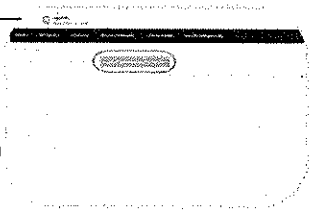


ลงทะเบียน

1. เข้าใช้งานที่ Web Browser (แนะนำ Google Chrome)
2. ไปที่เว็บไซต์ <https://pipr.dol.go.th>
3. Click ที่ "ลงทะเบียน"

ตรวจสอบก่อนว่า TAB ของเว็บไซต์อยู่ที่ "องค์กรปกครองส่วนท้องถิ่น (อปท.)"

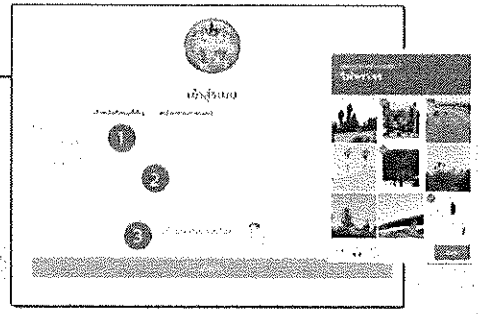
1. กรอกรายละเอียดที่สำคัญ (*)
2. แนบไฟล์ภาพหนังสือราชการที่ อบก. นั้น หรือ แต่งตั้งเจ้าหน้าที่ อบก. ที่บริษัทฯรับผิดชอบ



วิธีเข้าสู่ระบบ

ตรวจสอบก่อนว่า TAB ของไฟล์อยู่ที่ "องค์กรปกครองส่วนท้องถิ่น (อปท.)"

1. กรอก E-mail ที่ใช้ในการลงทะเบียน
2. ใส่เลขบัตรประชาชน
3. กดยืนยัน อันไม่ใช่โปรแกรมอัตโนมัติ



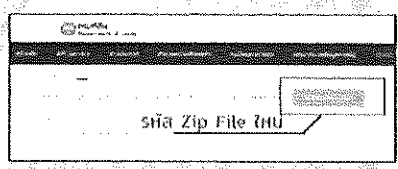
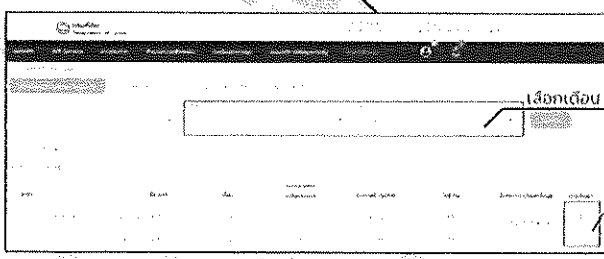
ผู้ใช้งาน

1. ผู้ใช้งานจากระบบเก่า
2. ผู้ที่ได้รับมอบหมายดูแลข้อมูลของกรมที่ดิน

วิธีการรับข้อมูล

- ดาวมิโหนดจากเว็บไซต์ (<https://pipr.dol.go.th>)
- รับที่สำนักงานที่ดิน หรือให้สำนักงานที่ดินส่ง E-mail
- ขอรับจาก สก. (กรมส่งเสริมการปกครองท้องถิ่น)
- * เปลี่ยนรหัส Zip File ใหม่ทั้งหมด *

ดาวน์โหลดข้อมูล





บันทึกข้อความ

กรมส่งเสริมการค้าระหว่างประเทศ
เลขที่ 54505
วันที่ 2 ต.ค. 2566
เวลา

ส่วนราชการ... กรมที่ดิน สำนักเทคโนโลยีสารสนเทศ ส่วนระบบสารสนเทศที่ดิน โทรศัพท์ ๐-๒๕๕๔-๐๘๑๙

ที่ มท ๐๕๑๓.๑/๒๐๕๐๖ วันที่ ๒๗ กันยายน ๒๕๖๖

เรื่อง การลงทะเบียนขอรับข้อมูลที่ดินตามพระราชบัญญัติภาษีที่ดินและสิ่งปลูกสร้าง พ.ศ. ๒๕๖๒

เรียน อธิบดีกรมส่งเสริมการค้าระหว่างประเทศ

ตามพระราชบัญญัติภาษีที่ดินและสิ่งปลูกสร้าง พ.ศ. ๒๕๖๒ กรมที่ดินได้มีหนังสือ ที่ มท ๐๕๑๓.๒/๗๗๑๐ ลงวันที่ ๒๐ เมษายน ๒๕๖๖ เรื่องการรับ-ส่งข้อมูลที่ดินตามพระราชบัญญัติภาษีที่ดินและสิ่งปลูกสร้าง พ.ศ. ๒๕๖๒ และการรักษาความมั่นคงปลอดภัยทางไซเบอร์และการคุ้มครองข้อมูลส่วนบุคคล โดยขอให้แจ้งองค์กรปกครองส่วนท้องถิ่นมอบหมายพนักงานส่วนท้องถิ่นหรือเจ้าหน้าที่ลงทะเบียนขอรับข้อมูลที่ดินดิจิทัลในระบบแพลตฟอร์มกลาง (Platform) เพื่อการบูรณาการระบบทะเบียนทรัพย์สิน (กรมที่ดิน) ทางเว็บไซต์ <https://pipr.dol.go.th> ตั้งแต่วันที่ ๒๕ เมษายน ๒๕๖๖ ซึ่งข้อมูลที่กรมที่ดินส่งให้องค์กรปกครองส่วนท้องถิ่น จะมีการเข้ารหัสรักษาความปลอดภัย และเจ้าหน้าที่ผู้ได้รับมอบหมายในการดูแลรักษาข้อมูลที่ดินขององค์กรปกครองส่วนท้องถิ่นจะต้องใช้รหัสในการเปิดข้อมูลดังกล่าว นั้น

ในการนี้ เพื่อความมั่นคงปลอดภัยทางไซเบอร์ และเป็นมาตรการคุ้มครองข้อมูลส่วนบุคคล กรมที่ดินจึงมีนโยบายในการทบทวนและปรับปรุงฐานข้อมูลบัญชีพนักงานส่วนท้องถิ่นหรือเจ้าหน้าที่ลงทะเบียนเพื่อขอรับข้อมูลที่ดินดิจิทัลตามพระราชบัญญัตินี้ดังกล่าว เป็นประจำทุกปีหรือเมื่อพนักงานเจ้าหน้าที่พ้นจากราชการ โดยขอให้แจ้งองค์กรปกครองส่วนท้องถิ่นทำหนังสือมอบหมายพนักงานส่วนท้องถิ่นหรือเจ้าหน้าที่ผู้เกี่ยวข้องใหม่ทั้งหมดเพื่อทำหน้าที่เป็นผู้รับมอบและดูแลรักษาข้อมูลตามพระราชบัญญัติภาษีที่ดินและสิ่งปลูกสร้าง พ.ศ. ๒๕๖๒ เป็นลายลักษณ์อักษร จำนวน ๑ คน ต่อ ๑ องค์กรปกครองส่วนท้องถิ่น และให้ผู้ที่ได้รับมอบหมายดูแลรักษาข้อมูลที่ดินลงทะเบียนขอรับบัญชีผู้ใช้งานผ่านทางเว็บไซต์ <https://pipr.dol.go.th> ตั้งแต่วันที่ ๑ ตุลาคม ๒๕๖๖ รายละเอียดปรากฏตามคำแนะนำที่แนบมาพร้อมนี้ ทั้งนี้ ให้เจ้าหน้าที่ผู้เกี่ยวข้องกับการใช้ข้อมูลที่ดินดิจิทัล ตระหนักถึงความมั่นคงปลอดภัยทางไซเบอร์ตามพระราชบัญญัติการรักษาความมั่นคงปลอดภัยไซเบอร์ พ.ศ. ๒๕๖๒ และการคุ้มครองข้อมูลส่วนบุคคลตามพระราชบัญญัติคุ้มครองข้อมูลส่วนบุคคล พ.ศ. ๒๕๖๒ (หรือ PDPA)

จึงเรียนมาเพื่อโปรดทราบและดำเนินการต่อไป

สำนักบริหารการคลังท้องถิ่น
เลขที่ 5603
วันที่ ๒ ต.ค. ๒๕๖๖
เวลา

(นายวราพงษ์ เกียรตินิมรุ่ง)

นายช่างใหญ่ (ที่ปรึกษาด้านวิศวกรรมสำรวจ) ปฏิบัติราชการแทน
อธิบดีกรมที่ดิน



ที่ มท ๐๘๐๘.๓/ว ๑๘๕๓

กรมส่งเสริมการปกครองท้องถิ่น
ถนนนครราชสีมา เขตดุสิต กทม. ๑๐๓๐๐

๓ พฤษภาคม ๒๕๖๖

เรื่อง การรับ-ส่งข้อมูลที่ดินตามพระราชบัญญัติภาษีที่ดินและสิ่งปลูกสร้าง พ.ศ. ๒๕๖๒ และการรักษา
ความมั่นคงปลอดภัยทางไซเบอร์และการคุ้มครองข้อมูลส่วนบุคคล

เรียน ผู้ว่าราชการจังหวัด ทุกจังหวัด

อ้างถึง หนังสือกรมส่งเสริมการปกครองท้องถิ่น ด่วนที่สุด ที่ มท ๐๘๐๘.๓/ว ๑๓๓๒ ลงวันที่ ๒๘ มีนาคม ๒๕๖๒
สิ่งที่ส่งมาด้วย สำเนาหนังสือกรมที่ดิน ที่ มท ๐๕๑๓.๒/๗๗๑๐ ลงวันที่ ๒๐ เมษายน ๒๕๖๖ จำนวน ๑ ฉบับ

ตามที่ กรมส่งเสริมการปกครองท้องถิ่นได้แจ้งแนวทางปฏิบัติในการรับมอบข้อมูลรูปแบบแปลงที่ดิน
และข้อมูลเอกสารสิทธิของที่ดินและสิ่งปลูกสร้างที่ตั้งอยู่ในเขตพื้นที่ขององค์กรปกครองส่วนท้องถิ่น
จากกรมที่ดิน โดยให้ผู้บริหารท้องถิ่นทำหนังสือมอบหมายพนักงานส่วนท้องถิ่นเป็นผู้รับมอบและดูแลรักษา
ข้อมูลที่ดินเป็นลายลักษณ์อักษร จำนวน ๑ คน ต่อ ๑ องค์กรปกครองส่วนท้องถิ่น ก่อนเข้าไปลงทะเบียน
ขอรับรหัสผ่าน เพื่อใช้ในการเปิดข้อมูลดังกล่าวผ่านเว็บไซต์ <https://tax.dol.go.th> ของกรมที่ดิน ความละเอียด
ตามหนังสือที่อ้างถึง นั้น

กรมส่งเสริมการปกครองท้องถิ่นได้รับแจ้งจากกรมที่ดินว่า จะปิดระบบลงทะเบียนรับข้อมูล
ผ่านเว็บไซต์ <https://tax.dol.go.th> ของกรมที่ดินตามหนังสือที่อ้างถึง โดยเปลี่ยนมาใช้ระบบแพลตฟอร์มกลาง
เพื่อการบูรณาการระบบทะเบียนทรัพย์สิน ตามโครงการบูรณาการระบบทะเบียนทรัพย์สิน (กรมที่ดิน) ทางเว็บไซต์
<https://pipr.dol.go.th> จึงขอความร่วมมือจังหวัดแจ้งองค์กรปกครองส่วนท้องถิ่นในพื้นที่ทราบถึงแนวทางการ
การรับ-ส่งข้อมูลที่ดินตามพระราชบัญญัติภาษีที่ดินและสิ่งปลูกสร้าง พ.ศ. ๒๕๖๒ ดังนี้

๑. กรมที่ดินจะทำการปิดระบบลงทะเบียนรับข้อมูลตามพระราชบัญญัติภาษีที่ดินและสิ่งปลูกสร้าง
พ.ศ. ๒๕๖๒ (<https://tax.dol.go.th>) และเปลี่ยนมาใช้ระบบแพลตฟอร์มกลาง เพื่อการบูรณาการระบบทะเบียน
ทรัพย์สิน ตามโครงการบูรณาการระบบทะเบียนทรัพย์สิน (กรมที่ดิน) ทางเว็บไซต์ <https://pipr.dol.go.th>
ตั้งแต่วันที่ ๒๕ เมษายน ๒๕๖๖

๒. ข้อมูลจะมีการเข้ารหัสรักษาความปลอดภัย และอยู่ในรูปแบบ Text File ซึ่งเจ้าหน้าที่ผู้ได้รับ
มอบหมายในการดูแลรักษาข้อมูลที่ดินขององค์กรปกครองส่วนท้องถิ่นจะต้องใช้รหัสผ่านในการเปิดข้อมูลเท่านั้น

๓. ให้องค์กรปกครองส่วนท้องถิ่นติดต่อขอรับข้อมูลที่ดินตามมาตรา ๑๐ ได้ภายในวันที่ ๑๕
ของทุกเดือนจากสำนักงานที่ดินจังหวัด/สาขา/ส่วนแยกในพื้นที่ที่รับผิดชอบ พร้อมทั้งแจ้งวิธีการรับข้อมูล
จากสำนักงานที่ดิน เช่น ผ่าน e-mail ขององค์กรปกครองส่วนท้องถิ่น หรือขอรับข้อมูลด้วยตนเอง เป็นต้น
โดยสำนักงานที่ดินสามารถเลือกส่งข้อมูลที่ดินย้อนหลังได้ตั้งแต่เดือนพฤศจิกายน ๒๕๖๒ เป็นต้นไป

ทั้งนี้ องค์กรปกครองส่วนท้องถิ่นที่เข้าใช้งานระบบโปรแกรมแผนที่ภาษีและทะเบียนทรัพย์สิน
(LTAX ONLINE) ของกรมส่งเสริมการปกครองท้องถิ่น เจ้าหน้าที่ผู้รับผิดชอบขององค์กรปกครองส่วนท้องถิ่น
ดังกล่าวสามารถขอรับข้อมูลตามมาตรา ๑๐ ผ่านระบบ LTAX ONLINE ของกรมส่งเสริมการปกครองท้องถิ่น
ได้โดยอัตโนมัติเพิ่มอีก ๑ ช่องทาง โดยกรมส่งเสริมการปกครองท้องถิ่นจะประสานเจ้าหน้าที่ผู้รับผิดชอบ
ของกรมที่ดินเรื่องแนวทางปฏิบัติในการรับ-ส่งข้อมูลจริงผ่านระบบบูรณาการทะเบียนทรัพย์สิน และมีหนังสือ
ชักชวนแนวทางการดำเนินการขององค์กรปกครองส่วนท้องถิ่นต่อไป

/๔. ให้องค์กร...

๔. ให้องค์กรปกครองส่วนท้องถิ่นตระหนักถึงความมั่นคงปลอดภัยทางไซเบอร์
ตามพระราชบัญญัติการรักษาความมั่นคงปลอดภัยไซเบอร์ พ.ศ. ๒๕๖๒ และการคุ้มครองข้อมูลส่วนบุคคล
ตามพระราชบัญญัติคุ้มครองข้อมูลส่วนบุคคล พ.ศ. ๒๕๖๒
รายละเอียดปรากฏตามสิ่งที่ส่งมาด้วย

จึงเรียนมาเพื่อโปรดพิจารณา

ขอแสดงความนับถือ



(นายเอกวิทย์ มีเพียร)

รองอธิบดี ปฏิบัติราชการแทน
อธิบดีกรมส่งเสริมการปกครองท้องถิ่น

สำนักบริหารการคลังท้องถิ่น

กลุ่มงานนโยบายการคลังและพัฒนารายได้

โทร. ๐-๒๒๔๑-๙๐๐๐ ต่อ ๑๔๒๖ โทรสาร ๐-๒๒๔๑-๘๘๙๘

ไปรษณีย์อิเล็กทรอนิกส์ saraban@dla.go.th

ผู้ประสานงาน : กษิต์เดช อินมาก โทร. ๐๙ ๖๖๕๔ ๖๔๑๗



สิ่งที่ส่งมาด้วย